

Bilancio 2019

POLITICA ESG-CLIMA

DEL GRUPPO
CRÉDIT AGRICOLE
ASSURANCES

Aprile 2020






DIREZIONE DEGLI INVESTIMENTI



ASSICURAZIONI

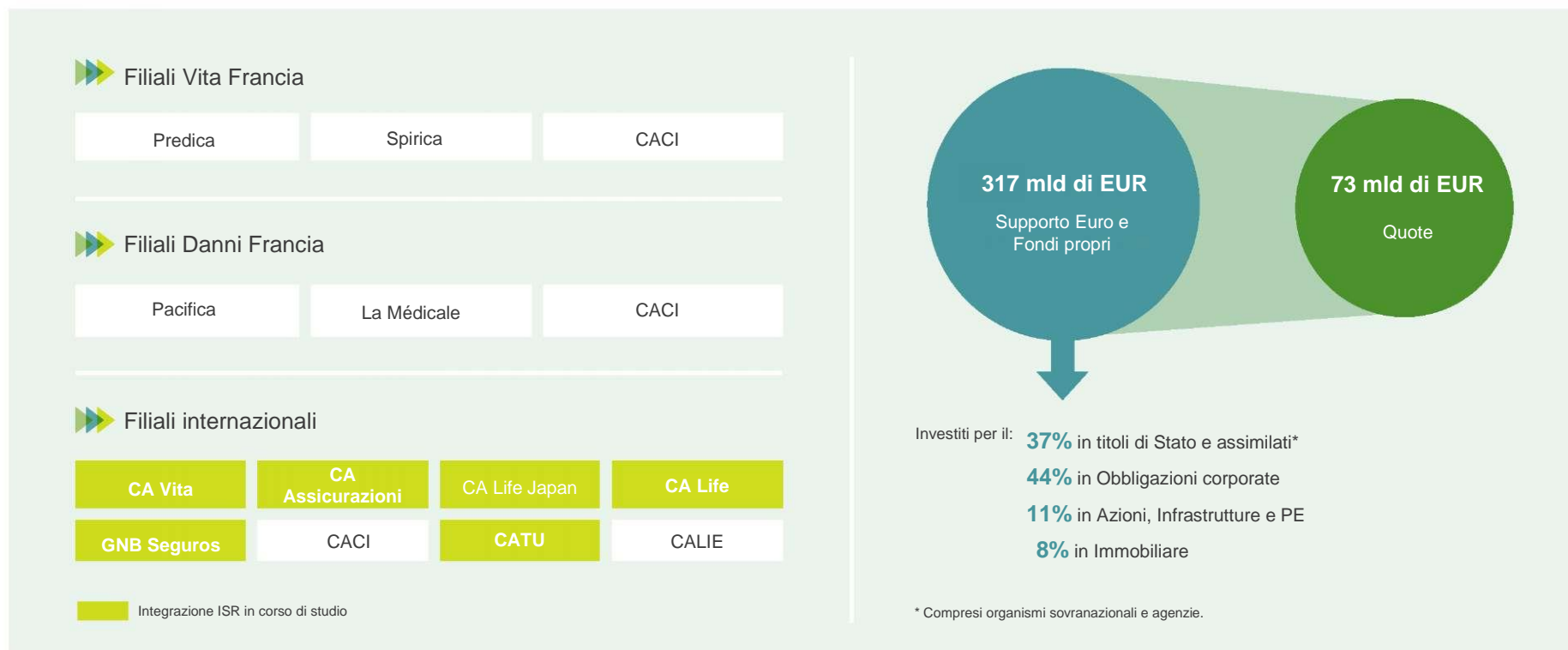


SOMMARIO

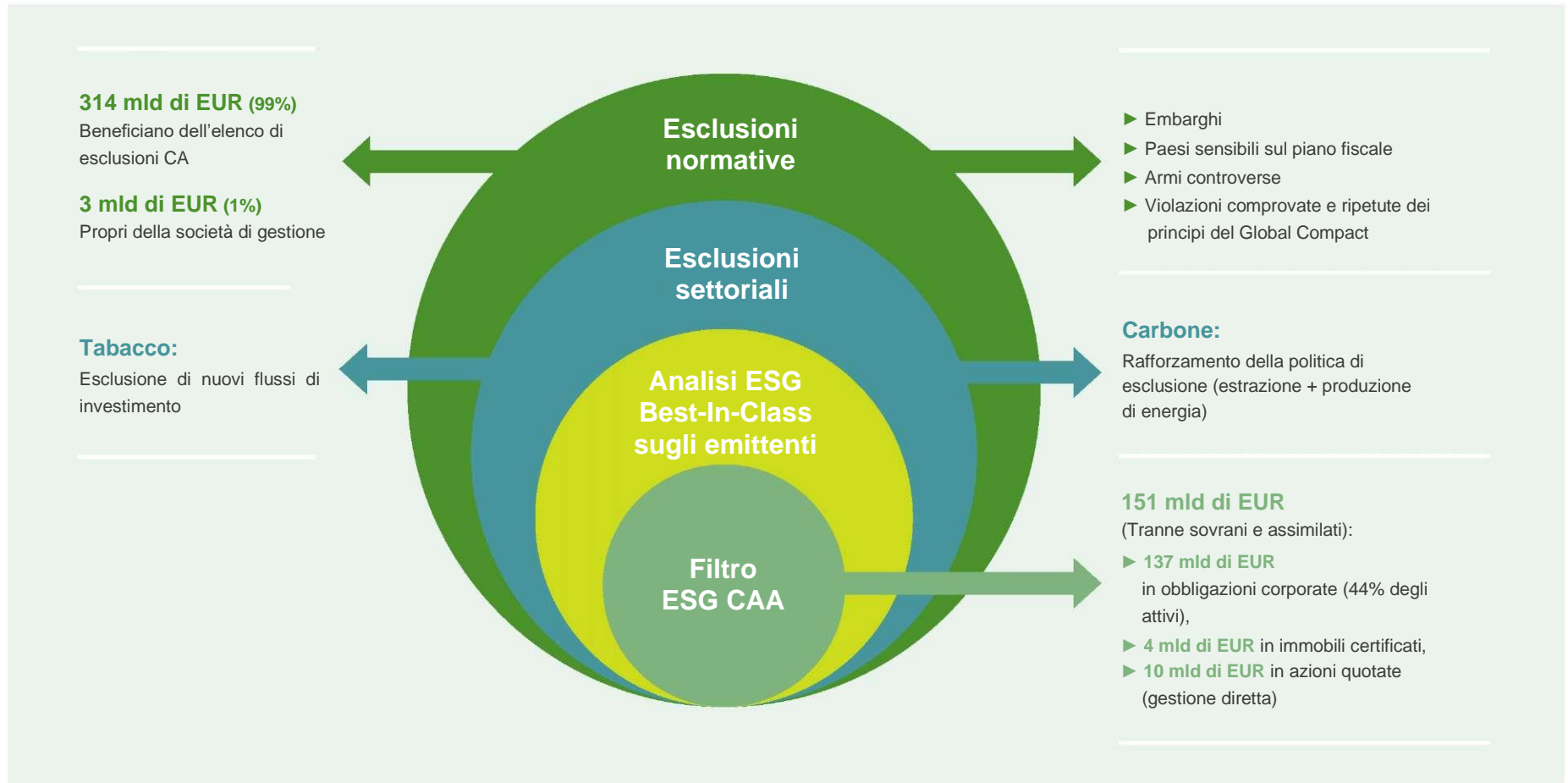
 1	CAA nel 2019	2
 2	I criteri extra-finanziari al centro della nostra gestione degli Attivi	3
 3	I nostri contributi agli obiettivi di riduzione dei gas a effetto serra	5

1° bancassicuratore in Europa, 1° gruppo assicurativo in Francia

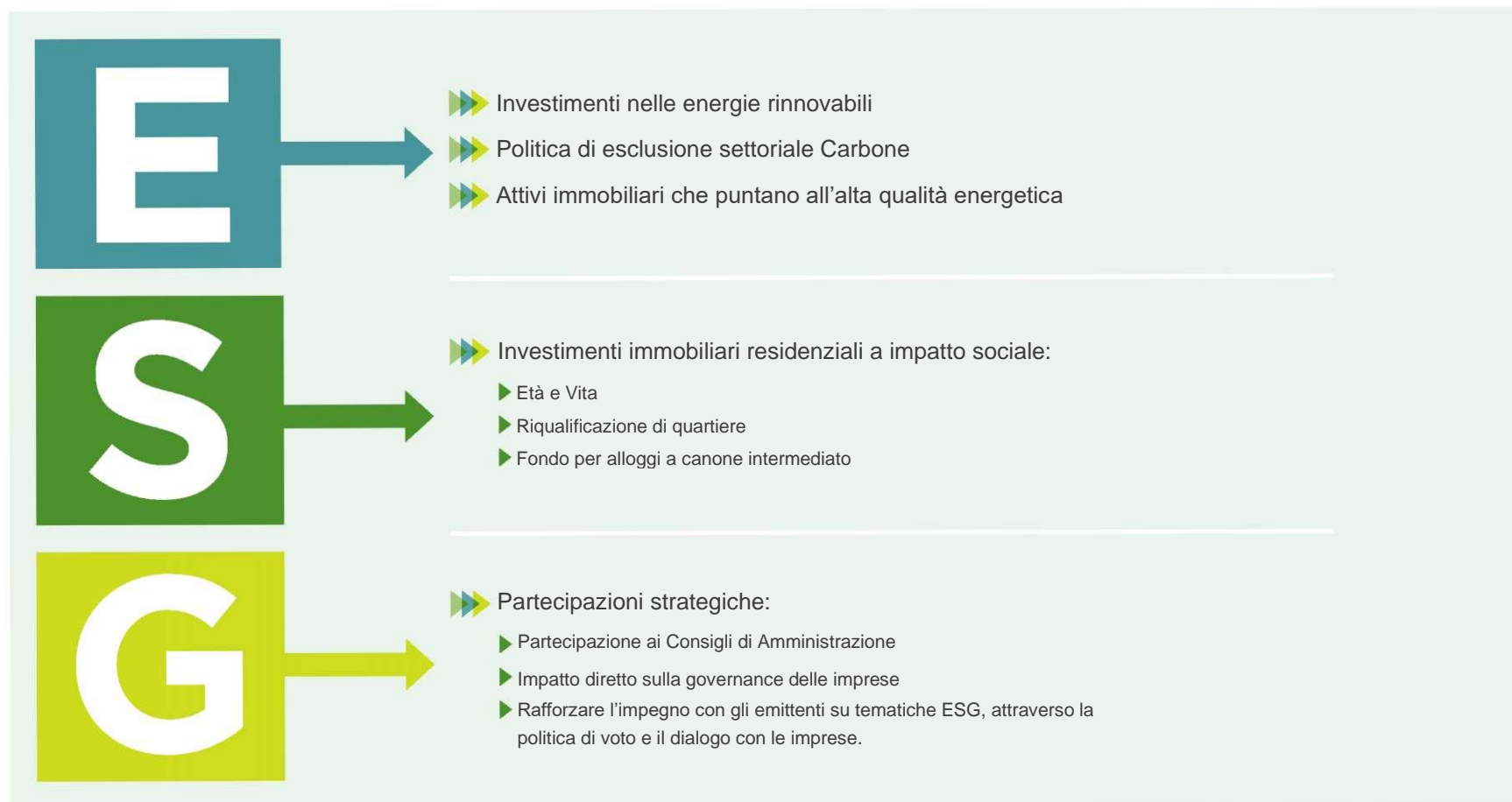
CRÉDIT AGRICOLE ASSURANCES RAGGRUPPA TUTTE LE ENTITÀ ASSICURATIVE DEL GRUPPO CRÉDIT AGRICOLE IN FRANCIA E L'INTERNAZIONALE:



FONDI PROPRI E SUPPORTI EURO: SELEZIONE DEGLI EMITTENTI CON LE MIGLIORI PRATICHE



CRÉDIT AGRICOLE ASSURANCES INTEGRA I CRITERI ESG NEI SUOI INVESTIMENTI DIRETTI



CAA È UN INVESTITORE ISTITUZIONALE DI RIFERIMENTO NELLA TRANSIZIONE ENERGETICA



L'immobiliare rappresenta una parte importante degli investimenti: per questo motivo, Crédit Agricole Assurances si impegna a garantire che i suoi immobili rispettino i migliori standard del mercato.

A fine 2019, 700.000 m² di uffici (vale a dire il **51%** della superficie di uffici in portafoglio), con un valore stimato di **4 miliardi di euro**, hanno beneficiato di una certificazione ambientale (HQE, BREEAM, LEED).

Crédit Agricole Assurances ha investito in attivi dedicati alla cogenerazione sul territorio francese, gestiti da Dalkia, leader europeo dei servizi energetici e della produzione di energia decentralizzata.



A fine 2019, la cogenerazione rappresentava 521 MW di investimenti di capitale, pari al **18%** del parco francese di cogenerazione.

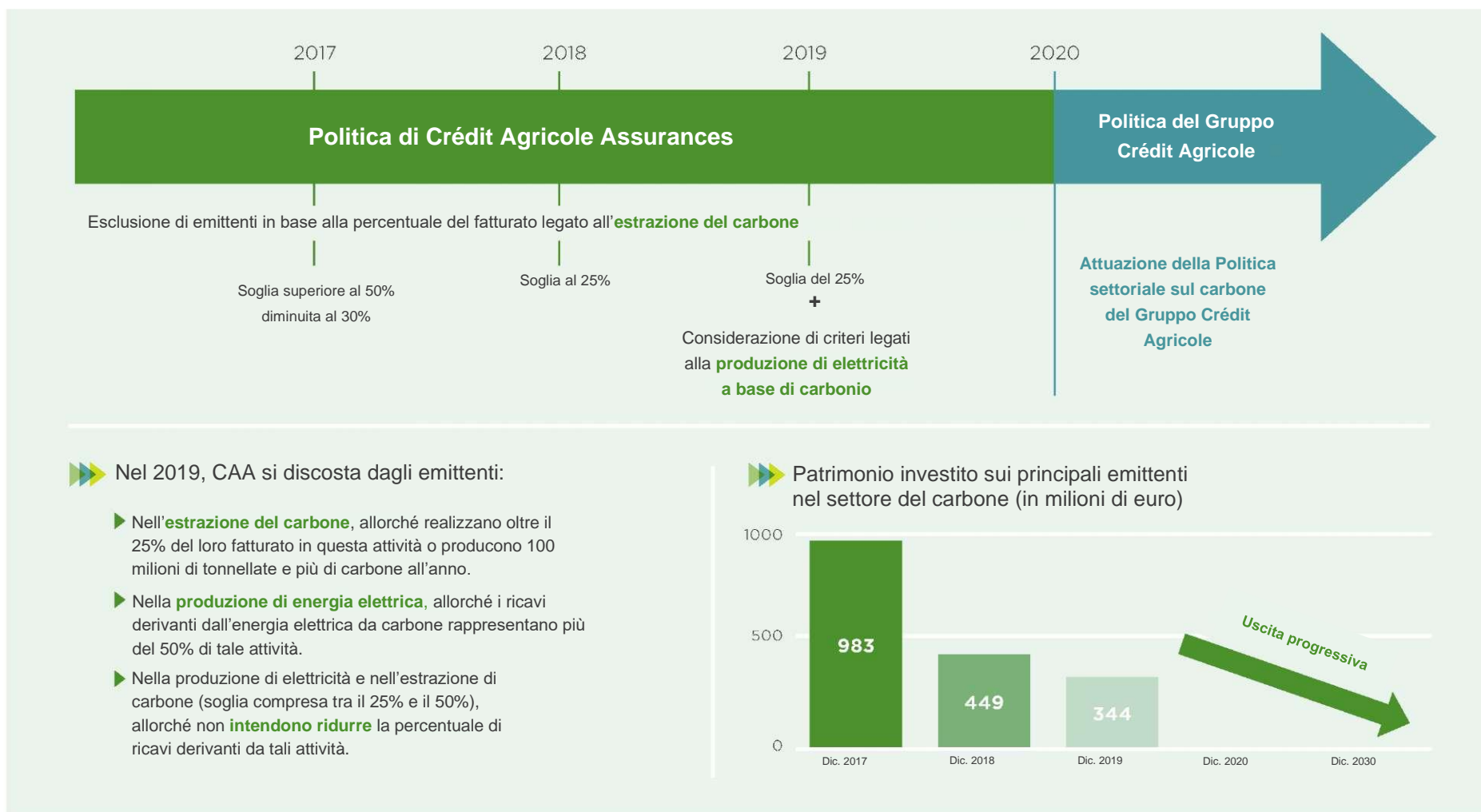


Il Gruppo investe in progetti legati alle energie rinnovabili: le partnership con Engie e Total Direct Energie, nell'eolico terrestre e nel fotovoltaico, hanno portato la capacità di produzione a **2,4 GW** a fine 2019 (il 10% del totale delle capacità di energie rinnovabili installate in Francia).



Il Gruppo Crédit Agricole Assurances ha investito **5,2 mld di EUR** in obbligazioni verdi a fine 2019, di cui 850 mln in obbligazioni verdi francesi (emesse a gennaio 2017).

CAA HA ANTICIPATÓ L'ABBANDONO DEL CARBONE



▶▶ Nel 2019, CAA si discosta dagli emittenti:

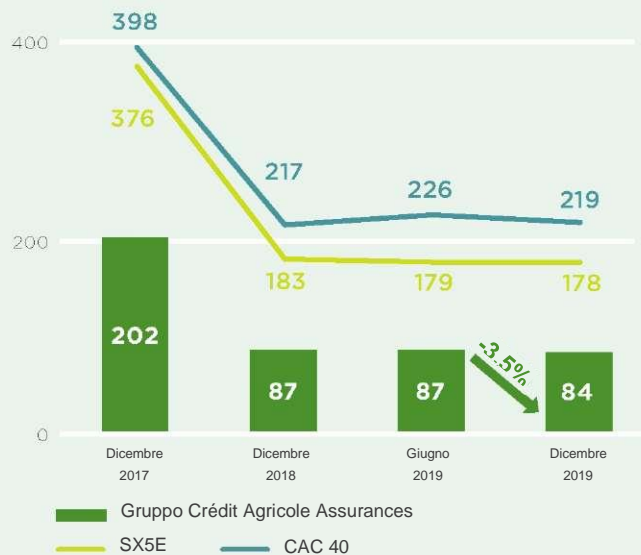
- ▶ Nell'**estrazione del carbone**, allorché realizzano oltre il 25% del loro fatturato in questa attività o producono 100 milioni di tonnellate e più di carbone all'anno.
- ▶ Nella **produzione di energia elettrica**, allorché i ricavi derivanti dall'energia elettrica da carbone rappresentano più del 50% di tale attività.
- ▶ Nella produzione di elettricità e nell'estrazione di carbone (soglia compresa tra il 25% e il 50%), allorché non **intendono ridurre** la percentuale di ricavi derivanti da tali attività.

IMPRONTA DI CARBONIO: DUE APPROCCI PER DUE VISIONI

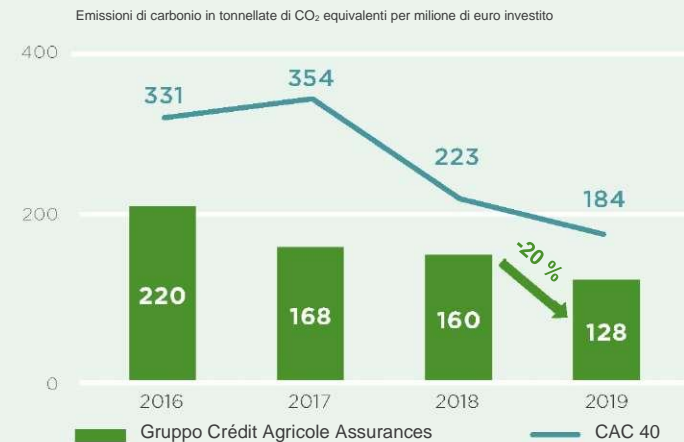
I due approcci esistenti consentono di effettuare:

- ▶ Un calcolo emittente per emittente su una parte del portafoglio.
- ▶ Un calcolo globale sull'intero portafoglio.

Impronta di carbonio sull'insieme del portafoglio mediante un approccio per settore economico e per area geografica



Impronta di carbonio del portafoglio corporate (88% del portafoglio globale) sulla base dei dati dichiarativi degli emittenti



Impronta di carbonio degli emittenti sovrani (26% del portafoglio globale)

